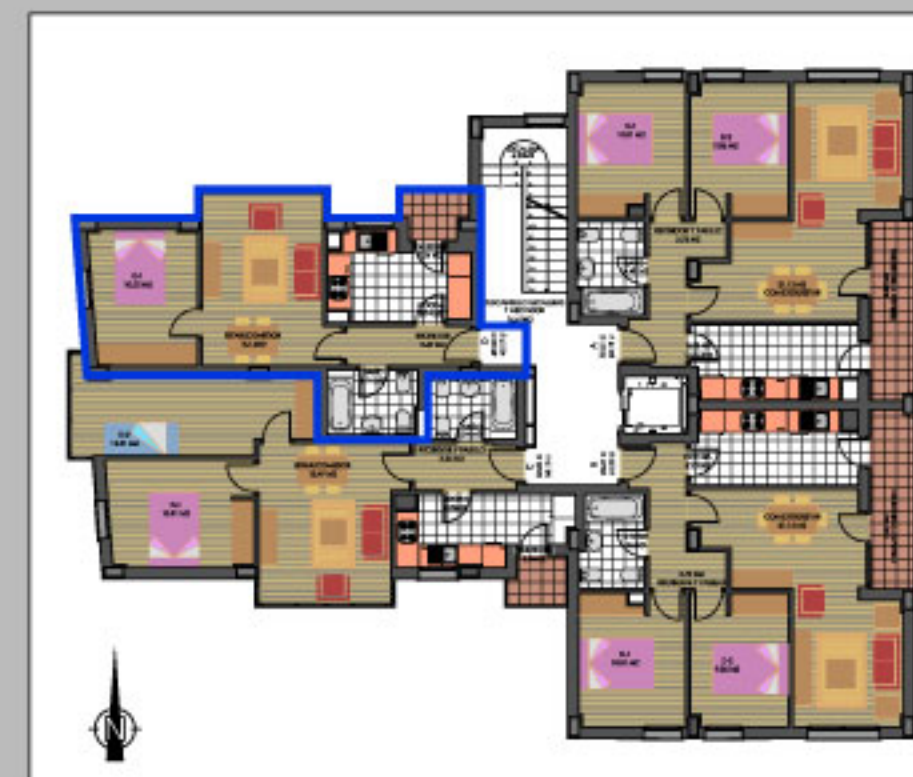


BLOQUE 19 VIVIENDAS - RESIDENCIAL VILLA PALACIOS - NOJA



PLANTA PRIMERA - Vivienda D



PLANTA PRIMERA	Vivienda D
SUPERFICIES ÚTILES	
- Entrada:	3.67m ²
- Estar / Comedor:	15.16m ²
- Cocina:	8.14m ²
- Baño:	4.14m ²
- Terraza / Tendedero:	2.14m ²
- Dormitorio 1:	10.02m ²
SUPERFICIE ÚTIL TOTAL VIVIENDA:	43.27m²
SUPERFICIE CONSTRUIDA TOTAL:	55.12m²
*En la superficie construida están incluidas las terrazas y la p.p. de elementos comunes.	

BLOQUE 19 VIVIENDAS - RESIDENCIAL VILLA PALACIOS - NOJA



PLANTA TERCERA - Vivienda C



E: 1/50

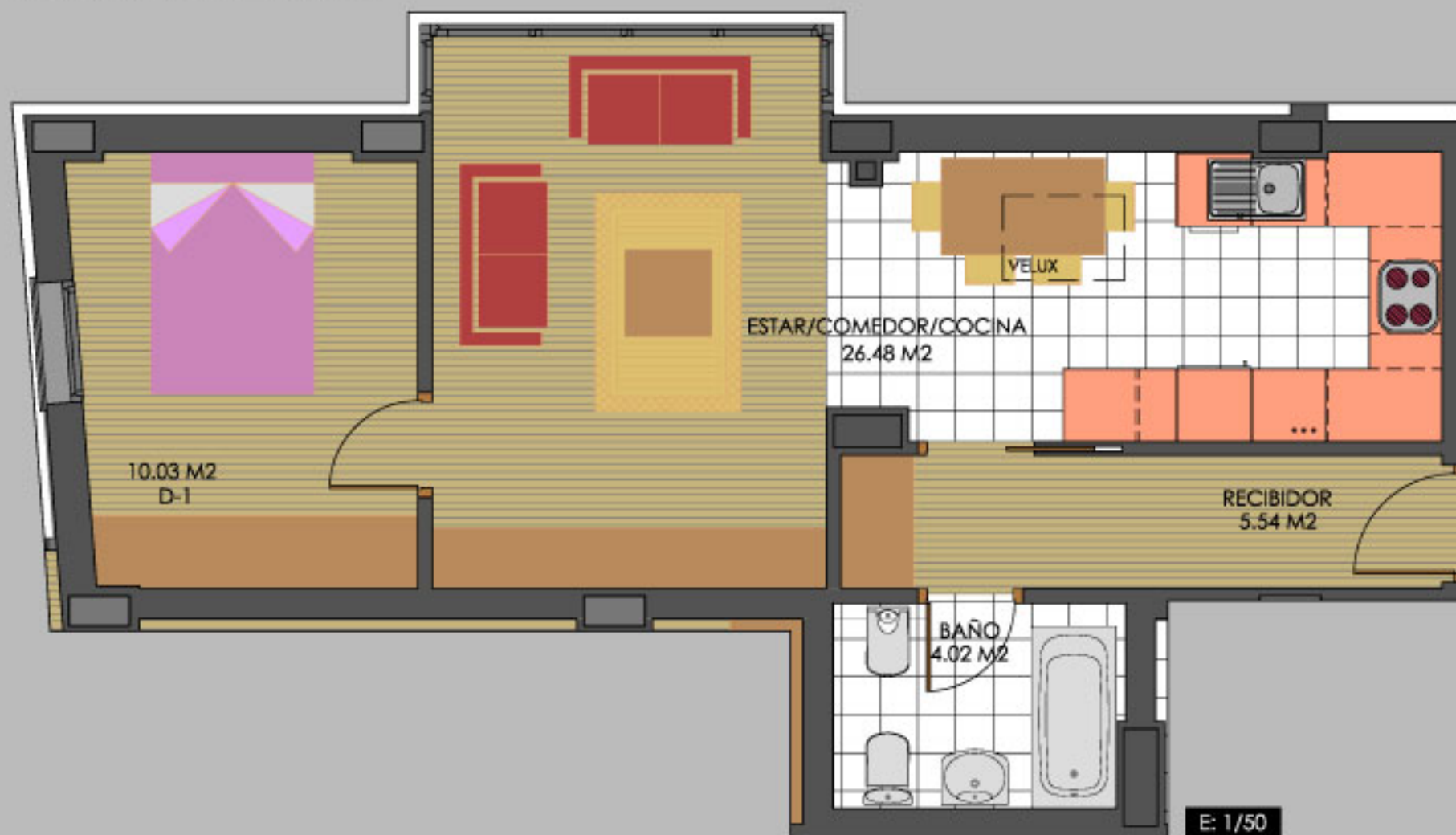
PLANTA TERCERA	Vivienda C
SUPERFICIES ÚTILES	
- Entrada:	3.54m ²
- Estar / Comedor:	15.49m ²
- Cocina:	7.94m ²
- Baño:	3.94m ²
- Terraza / Tendedero:	2.04m ²
- Dormitorio 1:	10.91m ²
- Dormitorio 2:	13.31m ²
SUPERFICIE ÚTIL TOTAL VIVIENDA:	57.17m²
SUPERFICIE CONSTRUIDA TOTAL:	72.22m²

*En la superficie construida están incluidas las terrazas y la p.p. de elementos comunes.

BLOQUE 19 VIVIENDAS - RESIDENCIAL VILLA PALACIOS - NOJA



PLANTA BAJOCUBIERTA - Vivienda D



PLANTA BAJOCUBIERTA	Vivienda D
SUPERFICIES ÚTILES	
- Entrada:	2.45m ²
- Estor / Comedor/Cocina:	26.48m ²
- Baño:	4.02m ²
- Dormitorio 1:	10.03m ²
SUPERFICIE ÚTIL TOTAL VIVIENDA:	42.98m²
SUPERFICIE CONSTRUIDA TOTAL:	59.79m²

*En la superficie construida están incluidas las terrazas y la p.p. de elementos comunes.